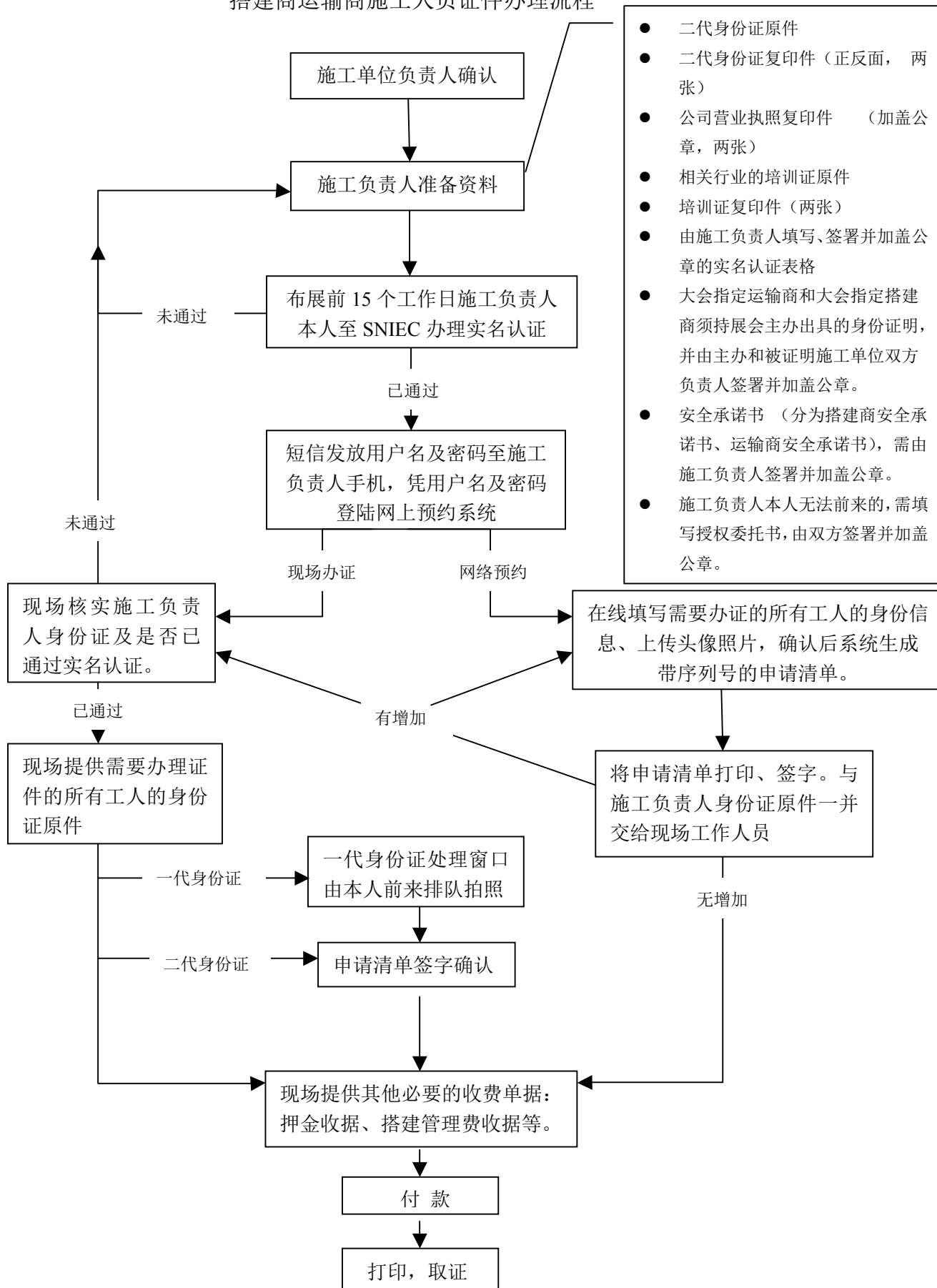


上海新国际博览中心有限公司
搭建商运输商施工人员证件办理流程



- 二代身份证原件
- 二代身份证复印件（正反面，两张）
- 公司营业执照复印件（加盖公章，两张）
- 相关行业的培训证原件
- 培训证复印件（两张）
- 由施工负责人填写、签署并加盖公章的实名认证表格
- 大会指定运输商和大会指定搭建商须持展会主办出具的身份证明，并由主办和被证明施工单位双方负责人签署并加盖公章。
- 安全承诺书（分为搭建商安全承诺书、运输商安全承诺书），需由施工负责人签署并加盖公章。
- 施工负责人本人无法前来的，需填写授权委托书，由双方签署并加盖公章。